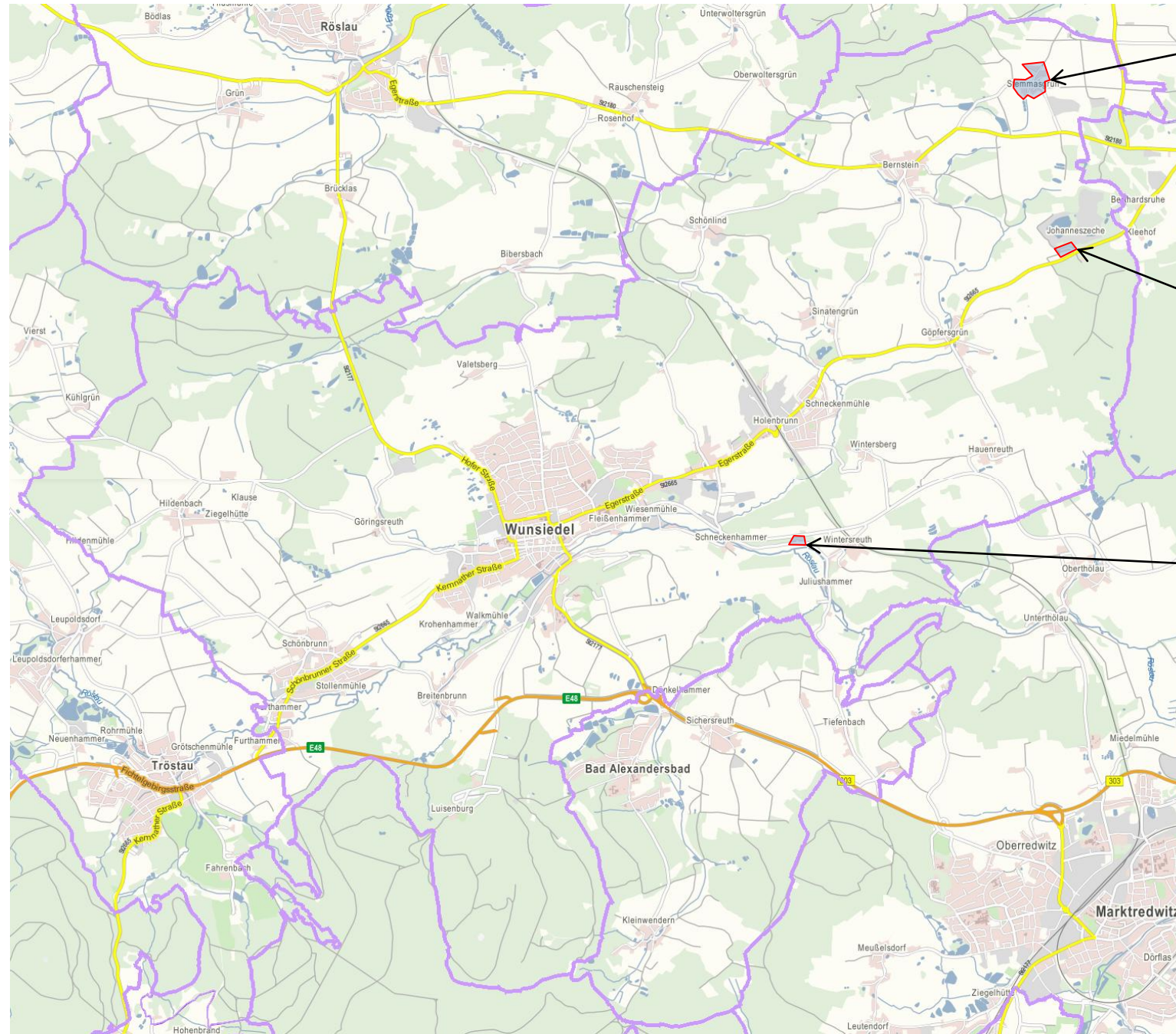


**Erschließungsgebiet**  
 Forderung  $\geq 100\text{Mbit/s}$   
 im Downstream und  
 $\geq 50\text{Mbit/s}$  im  
 Upstream für alle



**Stemmasgrün**  
 9 HAS + 1 Bauplatz

**Johanneszeche**  
 5 HAS

**Wintersreuth 12, 13 und 17**  
 3 HAS

**Hinweis:** Die Karte dient nur zur Übersicht der Lage des Erschließungsgebietes im Stadtgebiet. Siehe Detailkarten nachfolgend

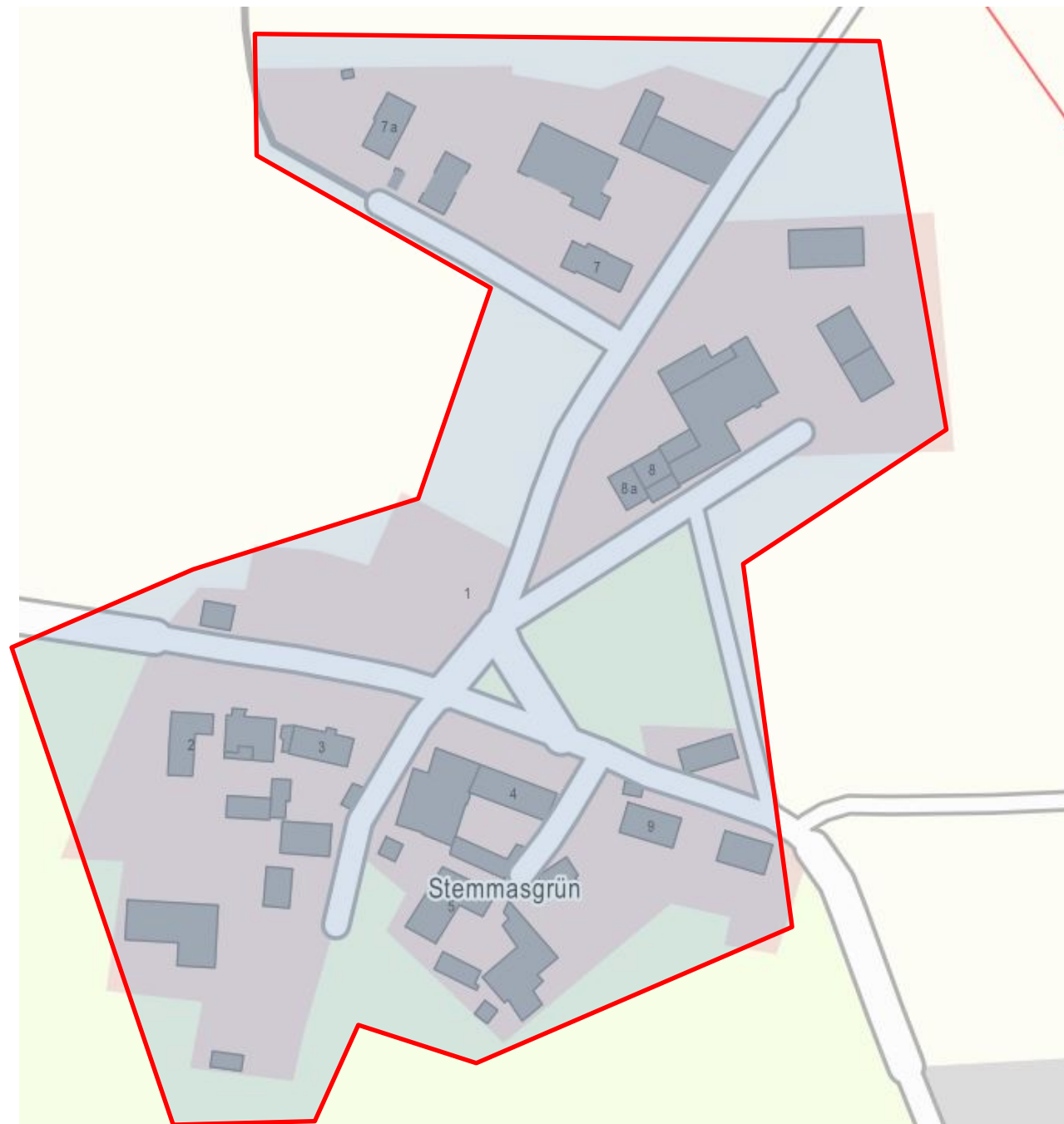
IST Bandbreiten Down- und Upstream  
 $\leq 15\text{ Mbit/s} / 1\text{Mbit/s}$

Quelle Kartenmaterial:  
 ©Bayernatlas

Bearbeiter	Reuther NetConsulting
Version	Auswahlverfahren
Datum	24.11.2016

**Erschließungsgebiet**

Forderung  $\geq$   
100MBit/s  
im Downstream und  
 $\geq$  50MBit/s im  
Upstream für alle



IST Bandbreiten Down- und Upstream

$\leq$  15 Mbit/s / 1Mbit/s

Quelle Kartenmaterial:

©Bayernatlas

Bearbeiter	Reuther NetConsulting
Version	Auswahlverfahren
Datum	24.11.2016

**Erschließungsgebiet**

Forderung  $\geq$   
100MBit/s  
im Downstream und  
 $\geq$  50MBit/s im  
Upstream für alle



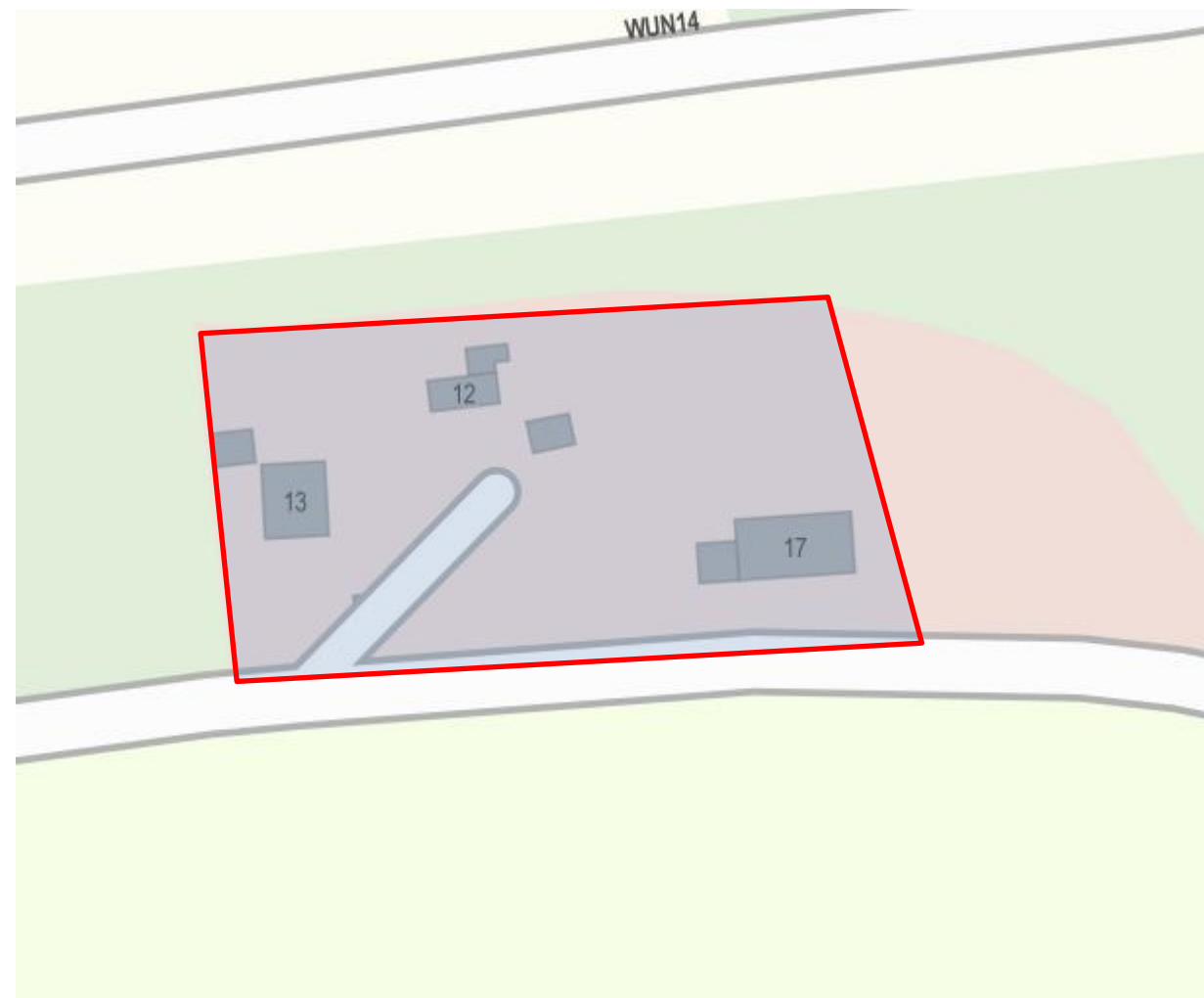
IST Bandbreiten Down- und Upstream

$\leq$  15 Mbit/s / 1Mbit/s

Quelle Kartenmaterial:  
©Bayernatlas

Bearbeiter	Reuther NetConsulting
Version	Auswahlverfahren
Datum	24.11.2016

**Erschließungsgebiet**  
Forderung  $\geq$   
100MBit/s  
im Downstream und  
 $\geq$  50MBit/s im  
Upstream für alle



IST Bandbreiten Down- und Upstream

$\leq$  15 Mbit/s / 1Mbit/s

Quelle Kartenmaterial:  
©Bayernatlas

Bearbeiter	Reuther NetConsulting
Version	Auswahlverfahren
Datum	24.11.2016