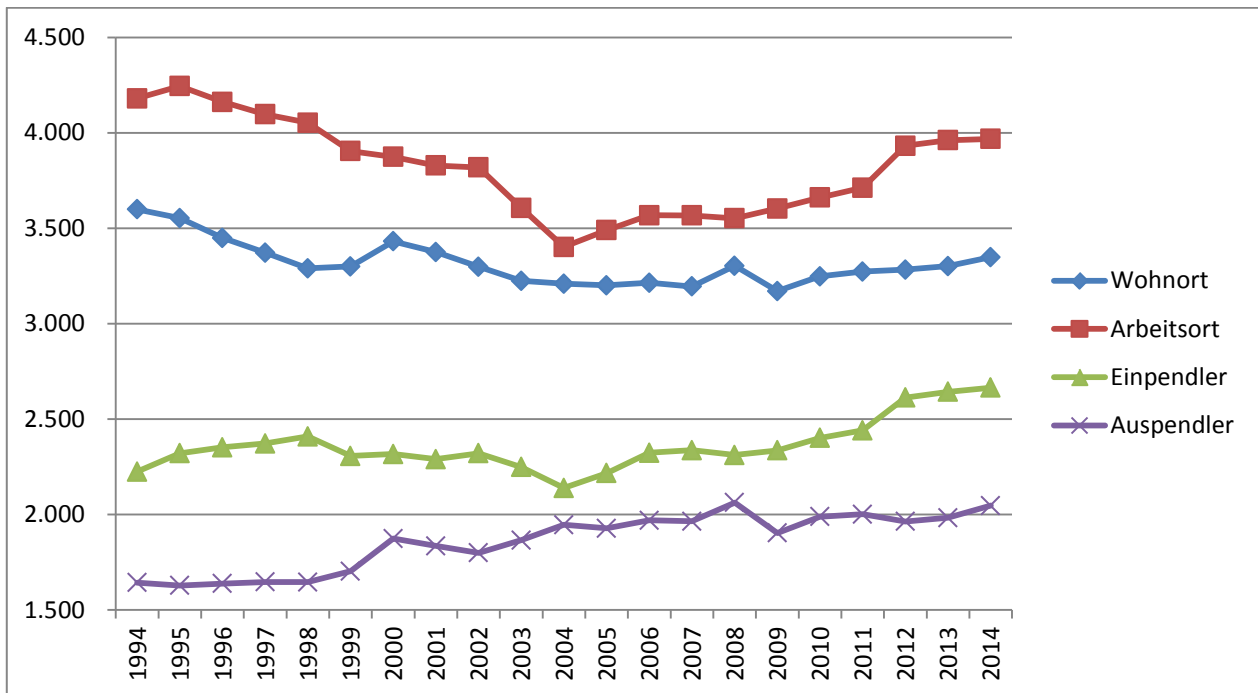


Stadt Wunsiedel – Arbeitsmarktdaten 1994 - 2014



Stadt Wunsiedel – Arbeitsmarktdaten 1993 - 2014

zum 30.06.	Wohnort	Arbeitsort	Einpendler	Auspendler	Saldo Ein- und Auspendler
1993	3.584	4.175	ohne Wert	ohne Wert	ohne Wert
1994	3.599	4.180	2.225	1.644	581
1995	3.553	4.245	2.321	1.629	692
1996	3.449	4.162	2.352	1.639	713
1997	3.372	4.097	2.372	1.647	725
1998	3.290	4.053	2.409	1.646	763
1999	3.300	3.904	2.307	1.703	604
2000	3.431	3.874	2.317	1.874	443
2001	3.375	3.829	2.290	1.836	454
2002	3.298	3.819	2.321	1.800	521
2003	3.224	3.607	2.249	1.866	383
2004	3.209	3.402	2.139	1.946	193
2005	3.201	3.490	2.217	1.928	289
2006	3.214	3.568	2.324	1.970	354
2007	3.195	3.567	2.337	1.965	372
2008	3.303	3.552	2.312	2.063	249
2009	3.171	3.603	2.336	1.904	432
2010	3.248	3.661	2.402	1.989	413
2011	3.273	3.712	2.441	2.002	439
2012	3.283	3.932	2.613	1.964	649
2013	3.301	3.961	2.643	1.983	660
2014	3.348	3.968	2.665	2.047	618